

# BAD LANDECK IN SCHLESIEN



KURVEREIN  
1916

# Bad Landeck

≡ in Schlesien ≡

Kurverein

E. V.



Geschäftsstelle, zugleich Wohnungsnachweis:

☐ Seitenberger Straße 266 ☐



5557 S

908: 615.8: 362] (438)

ZBIORY ŚLĄSKIE

Akc K Nr 7 / 72 / S

## Der Kurverein

ist eine gemeinnützige Veranstaltung zur Förderung des Kurortes und macht es sich u. a. zur Aufgabe, den Kurgästen in allen den Aufenthalt am Orte betreffenden Fragen mit Rat und Tat zur Hand zu sein.

Die **Geschäftsstelle** des Kurvereins erteilt **kostenlos jede gewünschte Auskunft** über die örtlichen Verhältnisse und vermittelt die **Übersendung von Prospekten** der städtischen Badverwaltung und der hier vorhandenen privaten Kuranstalten.

Der in der Geschäftsstelle geführte **Wohnungsnachweis** hält sich über die jeweilig im Kreise der Vereinsmitglieder zum Angebot stehenden Zimmer (Wohnungen) unterrichtet und gibt auch hierüber unentgeltlich Bescheid.

Die umseitig abgedruckte, für die Vereinsmitglieder verbindliche **Mietsordnung** trägt den Interessen der Gäste in weitgehendstem Maße Rechnung und hat sich als wirksamstes Vorbeugungsmittel gegen Mietsstreitigkeiten bewährt.

**Die Häuser**, deren Besitzer oder Pächter dem Kurvereine angehören, sind durch eine in die Augen fallende **Aufschrift kenntlich** gemacht. Sie sind in der diesen Mitteilungen folgenden Nachweisung nach Straßen geordnet und mit näheren die Wohnungswahl erleichternden Angaben angeführt.

**Der Verkehr vom Bahnhof Landeck nach dem Badbezirk** wird durch Droschken und Hotelwagen nach Maßgabe eines **behördlich festgesetzten Tarifes**, den man sich vorlegen lasse, vermittelt. **Gepäck** wird am besten sofort mitgenommen.

Es wird ausdrücklich davor **gewarnt**, sich nach dem Ermessen des Droschkenkutschers einem beliebigen Hause zuführen zu lassen; vielmehr **empfiehlt** es sich, zunächst bei der Geschäftsstelle des Kurvereins Nachfrage zu halten und, falls geeignete Wohnungen augenblicklich nicht frei sind, vorläufige Unterkunft in einem Hotel (s. S. 6) zu nehmen; das gilt insbesondere für die abends eintreffenden Gäste.

**Beschwerden** und **Ausstellungen** sind schriftlich an den Vorsitzenden des Kurvereins, zu Händen der Geschäftsstelle, zu richten. Die Vereinsleitung wird jederzeit bemüht sein, die Interessen der Gäste nachdrücklichst wahrzunehmen.



# Mietsordnung\*)

## für die Mitglieder des Kurvereins in Bad Landeck.



### § 1.

#### Dauer des Mietsverhältnisses.

Die Mietswoche beginnt mit dem Tage des Einzugs bzw. dem sonst vereinbarten Tage.

Der Mietvertrag gilt als auf eine Woche geschlossen, falls nicht ausdrücklich eine bestimmte kürzere oder längere Zeit für die Dauer des Mietsverhältnisses vereinbart ist.

Wenn der Mieter die Wohnung ausdrücklich für eine bestimmte Zeit gemietet hat, so ist eine Kündigung während dieses Zeitraumes unbeschadet der Bestimmungen des § 2 ausgeschlossen. Ist dagegen eine Vereinbarung bezüglich der Zeit nicht erfolgt, so gilt, falls nicht spätestens am dritten Tage nach dem Einzugsstage gekündigt wird, der Vertrag als auf eine weitere Woche verlängert und kann dann immer nur durch wöchentliche Kündigung am ersten Tage der neuen Mietswoche gelöst werden, widrigenfalls er wieder um eine weitere Woche verlängert ist.

Ausziehen aus der Wohnung und Ableben des Mieters gelten als Kündigung für den nächsten zulässigen Kündigungsstermin.

In den Hotels gilt mangels anderer Vereinbarung Tagesmiete.

### § 2.

#### Auflösung des Vertrages durch außerordentliche Kündigung.

Zur sofortigen Lösung des Mietsverhältnisses kann kündigen:

##### 1) Der Vermieter:

- a. wenn die Mietsräume oder deren Einrichtung vom Mieter oder dessen Angehörigen mutwillig beschädigt werden,
- b. wenn der Mieter oder seine Angehörigen die Mitbewohner des Hauses trotz Mahnung erheblich belästigen,
- c. wenn der Mieter oder eines seiner Angehörigen an einer ansteckenden Krankheit leidet und transportfähig ist.

##### 2) Der Mieter:

- a. wenn der Vermieter seinen Verpflichtungen aus § 3 dieser Mietsordnung nicht nachkommt,
- b. wenn die Mietsräume gesundheitsgefährlich sind,
- c. wenn in dem Hause eine ansteckende, der Anzeigepflicht unterliegende Krankheit amtlich festgestellt ist.

Zu a und b aber nur, wenn der Vermieter nach Mitteilung des Grundes nicht bereit oder nicht in der Lage ist, sofort Abhilfe zu schaffen.

### § 3.

#### Pflichten des Vermieters.

Der Vermieter hat dem Mieter die ausschließliche Benutzung der gemieteten Räume und die Mitbenutzung der für die Gäste gemeinschaftlichen Räume und des Gartens zu gewähren, Flure und Treppen vom

\*) Formuliert nach den Vorschlägen des „Allgemeinen deutschen Bäderverbandes“.

Beginn der Dunkelheit an bis abends 10 Uhr zu beleuchten und das nötige Dienstpersonal zu halten.

§ 4.

**Pflichten des Mieters.**

Der Mieter ist verpflichtet, die Mietsräume und deren Einrichtungen nur ordnungsmäßig zu gebrauchen und jede Beschädigung zu vermeiden und zu verhüten, auch Kochen im Zimmer zu unterlassen.

Der Mieter ist gehalten, bei Eingehung des Mietsverhältnisses dem Vermieter Mitteilung zu geben, falls er oder eines seiner Angehörigen an einer ansteckenden Krankheit leidet, widrigenfalls er für allen aus dem Verschweigen dieses Umstandes dem Vermieter erwachsenden Schaden aufzukommen hat.

Untermiete ist nicht gestattet.

§ 5.

**Mietspreis.**

Der Mietspreis wird für die Woche vereinbart und dem Mieter samt den sonstigen Ansprüchen am Schlusse jeder Woche berechnet und ist spätestens am nächsten Tage zu zahlen.

Die Kosten für Heizung und Beleuchtung der Mietsräume sind in dem Mietspreise nicht enthalten.

§ 6.

**Pension.**

Die Gewährung von Verpflegung unterliegt besonderer Vereinbarung zwischen Mieter und Vermieter.

§ 7.

**Bedienung.**

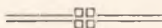
Die Vergütung für die Bedienung bleibt besonderer Vereinbarung vorbehalten. Wird eine solche getroffen, so besteht im übrigen für den Mieter eine Verpflichtung, Trinkgeld zu zahlen, nicht.

§ 8.

**Desinfektion.**

Die Kosten einer behördlich angeordneten Desinfektion von Räumen, in denen Gäste mit übertragbaren Krankheiten gewohnt haben, oder Mieter gestorben sind, fallen dem Mieter bzw. dessen Hinterbliebenen zur Last. Für Betten, Wäsche oder sonstige Gebrauchsgegenstände, welche nach polizeilicher Anordnung nicht weiter verwendet werden dürfen oder durch die Desinfektion erheblich beschädigt sind, hat der Mieter bzw. dessen Hinterbliebenen Ersatz zu leisten.

Vermieter hat in jedem Falle eines Todes das Recht, die Desinfektion der Bettwäsche vornehmen zu lassen und eine entsprechende Vergütung zu fordern.



# Nachweisung

der im Kurverein vertretenen Kuranstalten,  
Hotels, Logierhäuser usw.

- Städtische Badverwaltung.** Fernspr. 27. S. Inserat Seite I.  
**Sanatorium — medico-mech. Institut Sanitätsrat Dr. Herrmann,** *das ganze Jahr geöffnet*, Fernspr. 23. S. Inserat Seite II.  
**Kuranstalt Thalheim.** Fernspr. 21. S. Inserat Seite III.  
**Kur- und Wasserheilanstalt Germanenbad in Olbersdorf** bei Landeck. Fernspr. 39.

## Hotels, Restaurants.

- Hotel-Pension Schlössel,** *Sommer und Winter geöffnet*, s. Inserat Seite VI. Besitzer O. Maxilewicz, Seitenberger Straße. Fernspr. 61.  
**Hotel Monopol,** *das ganze Jahr geöffnet*, s. Inserat Seite VIII. Besitzer Otto Steiner, Seitenberger Straße, Fernspr. 14.  
**Hotel-Pension Luisenhof,** s. Inserat Seite IX. Besitzer Ludwig Mueller, Seitenberger Straße, Fernspr. 75.  
**Haus Zeppelin,** Besitzer E. Scholz. Auf der Zeppelinhöhe, s. Inserat Seite XI.  
**Simons Restaurant, rituell,** Inhaberin Frau Martha Cohn geb. Grünpeter, Paulinenhof, Seitenberger Straße.  
**Hotel Kaiserhof,** Thalheimer Straße.  
**Paul Bliemel,** Gartenrestaurant, Stadt, Hohenzollernstraße.  
**Richard Altenburger,** Weinhandlung und Weinstuben, Stadt, Ecke Ring und Glatzer Straße. Fernspr. 8.

# Logierhäuser.

## Seitenberger Straße:

### Villa Albrecht,

Besitzer Max Ruske, 5 Zimmer. Einzelne Zimmer von 6 Mk. an in der Vor- und Nachkurzeit, von 10 Mk. an in der Hauptkurzeit, Frühstück 50 Pfg., Balkon, Veranden.

### Hotel-Pension Schlössel, s. Inserat Seite VI.

Besitzer Oskar Maxilewicz. Zimmer von 10 Mk. pro Woche an. Pension zu mäßigen Preisen. Balkons, Veranden, Garten.

### Villa Brandt,

Besitzerin Fräulein M. Brandt, 10 Zimmer. Einzelne Zimmer von 6 Mk. an in der Vor- und Nachkurzeit, von 10 Mk. an in der Hauptkurzeit. Frühstück 60 Pfg., einzelne Mahlzeiten nach Vereinbarung. Tagesbeköstigung 3,50 Mk., 1 vermietbare Küche, Garten, Balkons, Veranda, elektr. Licht. W. C.

**Haus Herrmann,** gehört zum Sanatorium Sanitätsrat Dr. Herrmann: Fernspr. 23. S. Inserat Seite II.

### Marienhof,

Besitzer A. Gröger, 20 Zimmer. Einzelne Zimmer von 5 Mk. an in der Vor- und Nachkurzeit, von 8 Mk. an in der Hauptkurzeit. Frühstück 60 Pfg., einzelne Mahlzeiten nach Vereinbarung, Tagesbeköstigung 3 bis 3,50 Mk.

### Villa Viktoria,

Besitzerin Frau Anna Marwan, 20 Zimmer. Einzelne Zimmer von 6 Mk. an in der Vor- und Nachkurzeit, von 10 Mk. an in der Hauptkurzeit, Balkons, Veranden, 2 vermietbare Küchen und Gesellschaftszimmer. Frühstück 75 Pfg., einzelne Mahlzeiten nach Vereinbarung.

### Cäcilienhof, s. Inserat Seite IV.

Besitzerin Frau Anna Hoffmann, 43 Zimmer. Einzelne Zimmer von 5 Mk. an in der Vor- und Nachkurzeit, von 9 Mk. an in der Hauptkurzeit. Frühstück 50 Pfg., einzelne Mahlzeiten nach Vereinbarung, Tagesbeköstigung 4 Mk.; Garten, Balkons, Veranda, elektr. Licht, W. C.

### Paulinenhof,

Inhaberin Frau Martha Cohn, geb. Grünpeter, 10 Zimmer. Einzelne Zimmer von 8 Mk. an in der Vor- und Nachkurzeit, von 10 Mk. an in der Hauptkurzeit. **Rituelle Küche,** Tagesbeköstigung 4 Mk., Veranda.

---

Anmerkung: Die Zimmerpreise verstehen sich auf die Woche.



**Hotel Monopol**, *das ganze Jahr geöffnet*, Fernspr. 14, s. Inserat Seite VIII.

Besitzer Otto Steiner, 26 Zimmer. Einzelne Zimmer von 8 Mk. an in der Vor- und Nachkurzeit, von 12 Mk. an in der Hauptkurzeit. Auf Wunsch Pension. Balkons, Garten, elektr. Licht. Während der Zeit des Wintersports Zimmer mit Pension 4,50 Mk.

**Haus Weidner** (früher Sanssouci) mit **Tannenhof**, Fernspr. 46.

Besitzerin Frau E. Weidner, 37 Zimmer von 7 Mk. an in der Vor- und Nachkurzeit, von 11 Mk. an in der Hauptkurzeit. Tagesbeköstigung 3,50 bis 4 Mk. Einzelne Mahlzeiten nach Vereinbarung. 2 vermietbare Küchen. Elektr. Licht, Speisesaal (Familientisch), Balkons, Garten, W. C.

**Tirolerhof**,

Besitzer Franz Scherzberg. Sämtliche Zimmer mit Balkons in verschiedener Preislage. Verpflegung nach Vereinbarung. Garten, elektr. Licht.

**Adlershorst**,

Besitzerin Frau M. Kriesten, 9 Zimmer. Einzelne Zimmer von 6 Mk. an in der Vor- und Nachkurzeit, von 8 Mk. an in der Hauptkurzeit. Frühstück 50 Pfg. Balkons und Veranda.

**Elysium und Johanneshof**, Fernspr. 16.

Besitzerin Frl. M. Kolewe, 46 Zimmer. Einzelne Zimmer von 5 Mk. an in der Vor- und Nachkurzeit, von 10 Mk. an in der Hauptkurzeit. Frühstück 80 Pfg., einzelne Mahlzeiten nach Vereinbarung. Tagesbeköstigung 3,50 und 4,50 Mk., Gesellschaftszimmer, Balkons, Veranden, Garten, W. C.

**Hotel-Pension Luisenhof**, Fernspr. 75, s. Inserat S. IX.

Besitzer Ludwig Mueller.

**Arkadia**, *auch im Winter geöffnet*.

Besitzerin Frl. Magdalena Beer, 15 Zimmer. Einzelne Zimmer von 6 Mk. an in der Vor- und Nachkurzeit, von 8 Mk. an in der Hauptkurzeit. Tagesbeköstigung 3,50 Mk. Frühstück und einzelne Mahlzeiten nach Vereinbarung. Garten, Veranden.

**Villa Frieden**,

Besitzerin Frau Burghardt, 12 Zimmer mit und ohne Pension. Einzelne Zimmer von 6 Mk. an in der Vor- und Nachkurzeit, von 8 Mk. an in der Hauptkurzeit; 2 vermietbare Küchen, Garten, Balkons, Veranden, elektr. Licht, W. C.

### **Villa Ostrowicz, auch im Winter geöffnet.**

Leitung Frau Major Kaegler, 14 Zimmer. Einzelne Zimmer von 10 Mk. an in der Vor- und Nachkurzeit, von 14 Mk. an in der Hauptkurzeit. Einzelne Mahlzeiten nach Vereinbarung, Tagesbeköstigung (Frühstück, Mittag- und Abendessen) 4 Mk. Gemeinschaftliches Speisezimmer, Balkons, Veranden, Garten, elektr. Licht, W. C.

### **Villa Jonas, s. Inserat Seite VII.**

Besitzer Kunstmaler P. Jonas, 15 Zimmer. Einzelne Zimmer von 8 Mk. an in der Vor- und Nachkurzeit, von 12 Mk. an in der Hauptkurzeit. Tagesbeköstigung zu zeitgemäßen Preisen. Balkons, Garten, elektr. Licht, W. C.

### **Waldheim,**

Besitzerin Frau H. Meisel, 15 Zimmer. Einzelne Zimmer von 6 Mk. an in der Vor- und Nachkurzeit, von 8 Mk. an in der Hauptkurzeit. Verpflegung nach Vereinbarung.

### **Germanenbad und Villa Waldfrieden, Kur- und Wasserheilanstalt. Fernspr. 39.**

Zimmer event. kurgemäße Pension. Prospekte durch die Verwaltung kostenlos.

### **Haus Dolly, Olbersdorf (Bahnhof), Sommer und Winter geöffnet, Fernspr. 35.**

Besitzer E. Pohl. Erholungsheim mit großem Park, preiswerter Aufenthalt. Elektr. Licht.

## **Schlüsselstraße:**

### **Walhalla,**

Besitzer Karl Hein, 10 Zimmer. Einzelne Zimmer von 5 Mk. an in der Vor- und Nachkurzeit, von 9 Mk. an in der Hauptkurzeit, einzelne Mahlzeiten nach Vereinbarung, Balkons, elektr. Licht.

### **Alhambra, Fernspr. 69.**

Besitzerinnen Geschwister Lober, große und kleine Zimmer in allen Preislagen. Zwanglose Pension. Tagesbeköstigung 3,50 Mk., einzelne Mahlzeiten nach Vereinbarung. 2 Speise-, 1 Gesellschaftszimmer. Loggien, Balkons, 1 vermietbare Küche. Garten, elektr. Licht, W. C.

### **Landsfried I (früher Silesie I), Sommer und Winter geöffnet.**

Besitzer W. Butze, 18 Zimmer. Einzelne Zimmer von 8 Mk. an in der Vor- und Nachkurzeit, Hauptkurzeit von 12 Mk. an. Tagesbeköstigung von 3,50 Mk. an, einzelne Mahlzeiten nach Vereinbarung. Großes Speisezimmer, Loggien, Balkons, 2 vermietbare Küchen, Garten, elektr. Licht, W. C.

## **Landsfried II (früher Silesie II),**

*früher  
Schreibst*  
Pächterin ~~Fräulein Stephan~~, 15 Zimmer. Einzelne Zimmer von 6 Mk. an in der Vor- und Nachkurzeit, von 10 Mk. an in der Hauptkurzeit. Frühstück 50 Pfg., auf Wunsch einzelne Mahlzeiten nach Vereinbarung, Tagesbeköstigung 3,50 Mk. 2 vermietbare Küchen, Veranden, Garten, elektr. Licht, W. C.

## **Kronprinz, Fernspr. 47.**

Besitzerin Fräulein M. Preuße, 28 Zimmer. Einzelne Zimmer von 6 Mk. an in der Vor- und Nachkurzeit, von 10 Mk. an in der Hauptkurzeit. Tagesbeköstigung und einzelne Mahlzeiten nach Vereinbarung. Balkons, Veranden, elektr. Licht, W. C.

## **Nordenflychtstraße mit Kaiser Wilhelm-Platz.**

### **Villa Elfriede,**

Pächterin verw. Frau Postdirektor Prietzel, geb. John, 15 Zimmer. Einzelne Zimmer von 8 Mk. an in der Vor- und Nachkurzeit, von 12 Mk. an in der Hauptkurzeit. Frühstück 80 Pfg., einzelne Mahlzeiten nach Vereinbarung, Tagesbeköstigung 4 bis 4,50 Mk. Balkons, Veranden, elektr. Licht, Garten, W. C.

### **Villa Richard,**

Besitzer Portraitmaler W. Stöckel, 8 Zimmer. Einzelne Zimmer von 6 Mk. an in der Vor- und Nachkurzeit, von 10 Mk. an in der Hauptkurzeit. Frühstück von 50 Pfg. an, einzelne Mahlzeiten nach Vereinbarung. 1 vermietbare Küche, Balkons, Veranda, Garten, elektr. Licht, W. C.

### **Villa Daheim, Fernspr. 57.**

Besitzerin Frl. Margarete Rother, 17 Zimmer mit Balkons und Veranden, Gesellschafts- und Speisezimmer. Zimmerpreise in der Vor- und Nachkurzeit von 8—30 Mk., Hauptkurzeit 12—45 Mk., Pensionspreis 4 Mk. Großer Garten, elektr. Licht, W. C.

**Bieleschloß, gehört zum Sanatorium Sanitätsrat Dr. Herrmann;**  
Fernspr. 23. S. Inserat Seite II.

### **Schweizer Villa Maria,**

Besitzerin Frau Hauptmann Strzybny, 8 Zimmer. Einzelne Zimmer von 6 Mk. an in der Vor- und Nachkurzeit, von 10 Mk. an in der Hauptkurzeit. Frühstück 50 Pfg., einzelne Mahlzeiten nach Vereinbarung. 2 vermietbare Küchen, Veranda, Balkon, elektr. Licht, Garten, W. C.

### **Villa Clara,**

Besitzerin Frau Hauptmann Strzybny, 10 Zimmer. Einzelne Zimmer von 6 Mk. an in der Vor- und Nachkurzeit, von 10 Mk. an in der Hauptkurzeit. Frühstück 75 Pfg., einzelne Mahlzeiten nach Vereinbarung, Tagesbeköstigung 3,50 Mk. Balkons, Veranden, 1 vermietbare Küche, Garten, elektr. Licht.

### Villa Gertrud,

Besitzerin Frau Emma Pusch. 20 vermietbare Zimmer mit Balkons und Veranden, 1 vermietbare Küche. Pension und Zimmerpreis nach Vereinbarung, gemeinschaftlicher Speisesaal, Garten, elektr. Licht.

### Dorotheenhof,

Besitzerin Frau Dr. Anna Schmidt, 18 Zimmer mit Veranden, Balkons, Pension, gemeinschaftliches Eßzimmer. Zimmerpreise in der Vor- und Nachkurzeit von 8—20 Mk., in der Hauptkurzeit von 12—30 Mk. Elektr. Licht, Garten, W. C.

### Villa Winter, Fernspr. 35.

Besitzerin Frl. M. Winter, 18 Zimmer in den verschiedensten Preislagen je nach Lage und Größe, ob mit oder ohne Balkons und Loggien. Vor- und Nachkurzeit  $\frac{1}{3}$  billiger als in Hauptkurzeit. Pension. Gemeinschaftliches Speisezimmer, Garten, elektr. Licht, W. C.

## Kaiser Wilhelm-Platz:

### Villa Wanda,

Besitzerin Frau Rentiere Strumpff, 8 Zimmer in verschiedener Preislage. Gedekte Balkons, 2 vermietbare Küchen, Garten, elektr. Licht.

## Moltkestraße:

### Haus Hindenburg, *auch im Winter geöffnet.*

Besitzerin verw. Frau Bürgermeister E. Hartmann. Zimmer in jeder Preislage, mit und ohne Pension; auch mit Küchen.

### ~~Herminenburg, Sommer und Winter geöffnet.~~

~~Leiterin Frau Hulda Stark. Wohnungen mit und ohne Küche und einzelne Zimmer in allen Preislagen. Balkons, Veranden, elektr. Licht, Parkanlagen.~~

### Villa Charlotte (früher Villa Nicolai),

Besitzerin Frau Apotheker Nicolai. Große und kleine Zimmer, vermietbare Küche. Pension auf Wunsch. Balkon, große verglaste Veranda, elektr. Licht.

### Villa Roch,

Besitzerin Frau E. Roch geb. Freiin von Stein. Kleine Familienpension; Beköstigung 4 Mk. für den Tag ohne Zimmer. Zimmer in allen Preislagen mit Balkons und Veranden, Garten, elektr. Licht.



## Bismarckstraße:

### Villa Francke,

Pächterin Dr. med. Gertrud Roegner, 2 schöne Mansarden-Zimmer im 1. Stock, heizbar, Balkon, Gartenbenutzung, elektr. Licht, W. C.

### Villa Erika,

Leitung Frau Oberamtmann Pfuhl, 18 Zimmer von 7 Mk. an in der Vor- und Nachkurzeit, von 10 Mk. an in der Hauptkurzeit. Frühstück 60 Pfg., einzelne Mahlzeiten nach Vereinbarung. Tagesbeköstigung 3,50 Mk. Balkons, Veranden, 2 vermietbare Küchen, Garten, elektr. Licht, W. C.

### Villa Hertha, *das ganze Jahr geöffnet*, Fernspr. 78, s. Inserat Seite VII.

Besitzerinnen Elisabeth und Meta Lebek. 20 meist heizbare Zimmer mit Balkons resp. Erkern in allen Preislagen. Tagesbeköstigung oder einzelne Mahlzeiten nach Vereinbarung. Gemeinschaftlicher Speisesaal, große Gesellschaftsveranda, Garten, elektr. Licht, W. C. Bewirtschaftet von Familie Julius Lebek, früher in Kreuzburg O.-S.

## Thalheimer Straße:

### Haus Prinzeß Luise,

Besitzer A. Hoheisel, 17 Zimmer in allen Preislagen. Einzelne Mahlzeiten nach Vereinbarung. Balkons, elektr. Licht.

### Villa Johanna, ärztliches Pensionat, Fernspr. 28.

Besitzer Dr. med. Lachmann. S. Inserat Seite IV.

### Hotel Kaiserhof,

Modern eingerichtete Zimmer in jeder Preislage.

### Doktorhaus, *das ganze Jahr geöffnet*.

Besitzerinnen Geschwister Schlegel, 19 Zimmer. Einzelne Zimmer von 8 Mk. an in der Vor- und Nachsaison, von 15 Mk. an in der Hochsaison. Frühstück und einzelne Mahlzeiten nach Vereinbarung, Tagesbeköstigung 3,50 bis 4 Mk. 1 vermietbare Küche mit Wasserleitung, Balkons, Veranden, Garten, elektr. Licht.

### Villa Thalheim und Kurhaus Thalheim, Fernspr. 21, gehört zur Kuranstalt Thalheim. S. Inserat Seite III.

### Falkenburg, *Sommer und Winter geöffnet*, s. Inserat Seite X.

Besitzer E. I. Wuttke. Kleine und große Einzelzimmer, sowie zusammenhängende Familienräume, auch mit vermietbaren Küchen. Pension ohne jeden Zwang. Bequeme Loggien, großer Garten, Lauben. Elektr. Licht, W. C. Zeitgemäße Preise.

## Völkelstraße:

### Villa Püschel, *Sommer und Winter geöffnet*, Fernspr. 70.

Besitzerin Frl. Else Cracauer, 20 Zimmer. Einzelne Zimmer von 8 Mk. an in der Vor- und Nachkurzeit, von 11 Mk. an in der Hauptkurzeit. Tagesbeköstigung zu zeitgemäßen Preisen. Garten, Balkons, Veranden, Speisezimmer, elektr. Licht, W. C.

### Viola,

Besitzer P. Köhler, 7 Zimmer. Einzelne Zimmer von 6 Mk. an in der Vor- und Nachkurzeit, von 8 Mk. an in der Hauptkurzeit. Garten.

### Villa Carolina, *Sommer und Winter geöffnet*, Fernspr. 53.

Besitzerin Frl. Caroline Fröhlich, 20 Zimmer, von 10 Mk. an in der Vor- und Nachkurzeit, von 15 Mk. an in der Hauptkurzeit. Tagesbeköstigung zu zeitgemäßen Preisen. Balkons, Veranden, Speisezimmer, schöner Garten, elektr. Licht, W. C.

### Villa Flora,

Besitzerin Frau Flora Finster, 18 Zimmer. Einzelne Zimmer von 8 Mk. an in der Vor- und Nachkurzeit, von 12 Mk. an in der Hauptkurzeit. Frühstück und einzelne Mahlzeiten nach Vereinbarung. Balkons, Veranden, 2 vermietbare Küchen, Garten, elektr. Licht.

### Villa Elisabet,

Besitzerin Fräulein Müller. 21 Zimmer mit Loggien und Balkons, Speisezimmer, elektr. Licht. Pension pro Tag 4 Mk. Zimmerpreise: Vor- und Nachkurzeit 8—20 Mk., Hauptkurzeit 12—40 Mk. pro Woche, Garten.

### Villa Anne-Marie,

Besitzerin Frl. Maria Stenzel, 20 Zimmer. Einzelne Zimmer von 8 Mk. an in der Vor- und Nachkurzeit, von 12 Mk. an in der Hauptkurzeit. Tagesbeköstigung und einzelne Mahlzeiten zu zeitgemäßen Preisen. Gesellschaftszimmer, Balkons, Veranden, Garten, elektr. Licht, W. C.

### Waldhaus, *das ganze Jahr geöffnet*.

Besitzer Frl. Ida Hauck, 12 Zimmer von 8 Mk. an aufwärts. 1 vermietbare Küche, Balkons, Veranden, großer Garten, elektr. Licht, Tagesbeköstigung 3,50 Mk., einzelne Mahlzeiten nach Vereinbarung.

## Georgenstraße:

### Silberner Mond, (Bad-Apotheke) Fernspr. 12.

Besitzerin Frau Elisabeth Schroedter, Verwaltung Frau Emmy Morgenroth. 16 Zimmer mit Balkons und Loggien, vermietbare Küche, gemeinsames Speisezimmer. Zimmerpreise in der Vor- und Nachkurzeit 8—20 Mk., in der Hauptkurzeit 12—30 Mk. Elektr. Licht, W. C.

## Königshaus, s. Inserat Seite VIII.

Besitzer Traugott Proske, 24 Zimmer. Einzelne Zimmer von 7 Mk. an in der Vor- und Nachkurzeit, von 10 Mk. an in der Hauptkurzeit. Volle Pension oder einzelne Mahlzeiten nach Vereinbarung. Balkons, Veranda, Garten, elektr. Licht, W. C.

## Obere Waldtempelstraße:

### Georgenhöh, s. Inserat Seite X.

Besitzerin Maria Sierpinska, 21 Zimmer. Einzelne Zimmer von 8 Mk. an in der Vor- und Nachkurzeit, von 12 Mk. an in der Hauptkurzeit. Speisezimmer, Piano. Volle Pension 4 bis 4,50 Mk., einzelne Mahlzeiten nach Vereinbarung. Balkon, Veranda, großer Garten.

### Villa Augusta,

Verwaltung: Lisa Gräfin Zedlitz-Trützschler, Oberin des Diakonissenhauses Bethanien, Breslau. 18 Zimmer. Näheres durch die Verwaltung.

### Borussia, *Sommer und Winter geöffnet.*

Besitzerin Frau Elise Lieber, 15 Zimmer. Zimmer von 8 Mk. an in der Vor- und Nachkurzeit, von 9 Mk. an in der Hauptkurzeit. Tagesbeköstigung 3,25 Mk., einzelne Mahlzeiten nach Vereinbarung. Balkons, Lauben, Gartenbenutzung.

## Bergstraße:

### Villa Margarete,

Pächterin Frau I. Kabus, 14 Zimmer. Einzelne Zimmer von 8 Mk. an in der Vor- und Nachkurzeit, von 12 Mk. an in der Hauptkurzeit. Frühstück 50 Pfg., Pension nach Vereinbarung. 2 vermietbare Küchen, Balkons, Garten, elektr. Licht, W. C.

### Montana,

Besitzerin M. Pantell, einzelne Zimmer von 10 Mk. an in der Vor- und Nachkurzeit. Pension 3 Mahlzeiten zu zeitgemäßen Preisen. Gemeinsames Speisezimmer, Balkons, Veranden, Garten, elektr. Licht, W. C.

### Bergfried,

Besitzer Königl. Oberbahnmeister a. D. Weigel, 12 große und kleine Zimmer in allen Preislagen. Zwanglose Pension. Tagesbeköstigung und einzelne Mahlzeiten nach Vereinbarung. Loggien, Balkons, Garten, elektr. Licht, W. C.

## Untere Kurstraße:

### Villa Nova,

Besitzer Chorrektor Forche, 10 Zimmer in verschiedenen Preislagen. Frühstück, Vesper und Abendbrot auf Wunsch. Balkons, Veranden, Garten, elektr. Licht, W. C.

### Eintracht,

Besitzerin verw. Frau Lehrer Dörner, 10 Zimmer in verschiedenen Preislagen. Einzelne Mahlzeiten auf Wunsch. Balkons, elektr. Licht.

### Promenadenhof, Fernspr. 25, s. Inserat Seite XII.

Besitzer Max Fiebig, Bankgeschäftsinhaber.

### Germania, auch im Winter geöffnet.

Besitzerin Frau Ida John, 16 Zimmer in jeder Preislage. Einzelne Mahlzeiten nach Vereinbarung. Balkons, Garten, elektr. Licht, W. C.

### Kurfürst,

Besitzerinnen Geschwister Strauch, 27 Zimmer. Einzelne Zimmer von 7 Mk. an in der Vorkurzeit, von 9—35 Mk. in der Hauptkurzeit. Die meisten Zimmer mit Balkons, elektr. Licht, W. C.

## Obere Kurstraße:

### Burggraf,

Pächterin Frau Anna Nentwig, 20 Zimmer. Einzelne Zimmer von 6 Mk. an in der Vor- und Nachkurzeit, von 8 Mk. an in der Hauptkurzeit. Frühstück und einzelne Mahlzeiten nach Vereinbarung, Tagesbeköstigung 3,50—4 Mk. Balkons, Veranden, großer Garten.

### Parkhaus,

Pächterin Frau A. ~~Pigalle~~, 28 Zimmer. Einzelne Zimmer von 6 Mk. an in der Vor- und Nachkurzeit, von 8 Mk. an in der Hauptkurzeit. 2 vermietbare Küchen. Tagesbeköstigung 3,50 Mk., einzelne Mahlzeiten nach Vereinbarung. Park, Veranden, Balkons, elektr. Licht, W. C.

### Kaiser Alexander, s. Inserat Seite VII.

Fabrikdirektor Theodor Volkmer. 19 große und kleine Zimmer, nebst einem Speise- und Gesellschaftszimmer. Direkt am Kurpark. Einzelne Mahlzeiten zu angemessenen Preisen; dagegen Tagesbeköstigung 4 Mk.

### Haus Rauer,

Besitzer F. Rauer, große und kleinere Zimmer, meist mit Balkon zu verschiedenen Preisen (ev. Küchen), elektr. Licht, W. C., Garten mit Kolonnaden.

---

Anmerkung: Die Zimmerpreise verstehen sich auf die Woche.



## Hedwigstraße:

### Villa Rex,

Besitzerin Frau Regierungsrat Schroller. Zimmer mit und ohne Balkons in verschiedener Preislage. Verpflegung nach Vereinbarung. Garten, Veranda, elektr. Licht.

### Berghaus,

Besitzerin Frau Anna Stelzer, 5 Zimmer. Einzelne Zimmer von 5 Mk. an in der Vor- und Nachkurzeit, von 9 Mk. an in der Hauptkurzeit. Frühstück und einzelne Mahlzeiten nach Vereinbarung. Vermietbare Küchen, Veranda, Garten.

## Am Marienbad:

### Marienbad,

Besitzer städt. Badverwaltung, Verwalterin verw. Frau Lehrer Olbrich, 22 Zimmer. Näheres durch die Verwalterin.

### Steinbad,

Pächterin Frau Th. Gröger, 12 Zimmer zu zeitgemäßen Preisen. Verpflegung auf Wunsch und nach Vereinbarung.

### Louisenheim,

Besitzerin Frau S. Laufer, 15 Zimmer. Einzelne Zimmer von 6 Mk. an in der Vor- und Nachkurzeit, von 7 Mk. an in der Hauptkurzeit. Frühstück und einzelne Mahlzeiten nach Vereinbarung. Tagesbeköstigung 2 bis 3 Mk. Balkons.

### Sonne,

Besitzer F. Gottwald, 10 Zimmer von 6 Mk. an in der Vor- und Nachkurzeit, von 10 Mk. an in der Hauptkurzeit. Verschiedene Mahlzeiten nach Vereinbarung. Balkons, Veranden, elektr. Licht, Garten.

### Hoffnung,

Besitzer Jos. Kauber, 10 Zimmer. Einzelne Zimmer von 6 Mk. an in der Vor- und Nachkurzeit, von 8 Mk. an in der Hauptkurzeit. Verschiedene Mahlzeiten nach Vereinbarung, Garten, Balkons, Kolonnaden.

### Grafenhaus, *auch im Winter geöffnet.*

Besitzer A. Kapst, 17 Zimmer. Einzelne Zimmer von 6 Mk. an in der Vor- und Nachkurzeit, von 8 Mk. an in der Hauptkurzeit. Frühstück 60 Pfg., einzelne Mahlzeiten nach Vereinbarung, Tagesbeköstigung 3 bis 3,50 Mk. Balkons, Veranda.

## Haus Schwarzenstein,

Besitzerin Frau M. Brost, 22 Zimmer. Einzelne Zimmer in der Vor- und Nachkurzeit von 7 Mk. an. Tagesbeköstigung und einzelne Mahlzeiten nach Übereinkunft. Garten, Balkon, Veranden. 1 vermietbare Küche, elektr. Licht, W. C.

## Karpensteiner Weg:

**Villa Grünes Feld mit Dependence Helenenhof, *das ganze Jahr geöffnet.***

Besitzer M. Pelz. Wohnungen von 6–18 Mk. pro Woche, auch Wohnungen mit Küche. Auf Wunsch Pension. Balkons, Veranden, elektr. Licht, W. C. Im Winter gut heizbare Zimmer mit Pension.

**Sanitas, Erholungsheim für Ruhebedürftige und Rekonvaleszenten jeglicher Art, *das ganze Jahr geöffnet*, Fernspr. 71, s. Inserat Seite VIII.**

Besitzer und leitender Arzt Dr. Hanel.

**Junks Gärtnerei, Fernspr. 17.**

## Auf der Zeppelinhöhe:

**Haus Zeppelin, s. Inserat Seite XI.**

Besitzer E. Scholz, 9 Zimmer. Einzelne Zimmer von 7 Mk. an in der Vor- und Nachkurzeit, von 10,50 Mk. an in der Hauptkurzeit, Frühstück und einzelne Mahlzeiten nach Vereinbarung, Tagesbeköstigung 3 Mk. Balkons, 1 vermietbare Küche, Garten, elektr. Licht.

**Haus Trautes Heim,**

Besitzer E. Scholz, freundliche Zimmer in verschiedenen Preislagen, 1 vermietbare Küche, Veranden, Balkons, Garten, elektr. Licht, W. C.

**Haus Kriemhild,**

Besitzer E. Scholz, freundliche größere und kleinere Zimmer, Küche, Balkon, Veranden, elektr. Licht, W. C.

## Linden-Allee:

**Oberes Generalhaus, *auch im Winter geöffnet.***

Besitzer Fr. Hellmann, 34 Zimmer. Einzelne Zimmer von 9 Mk. an in der Vor- und Nachkurzeit, von 12 Mk. an in der Hauptkurzeit. Frühstück 70 Pfg., Tagesbeköstigung 3,50 bis 4 Mk., einzelne Mahlzeiten nach Vereinbarung. Großer Garten, Veranden, elektr. Licht, W. C.

## Unteres Generalhaus,

Besitzerin Frl. v. Czettritz, Pächterin Frl. v. Schweinichen, 12 Zimmer. Einzelne Zimmer von 10 Mk. an in der Vor- und Nachkurzeit, von 15 Mk. an in der Hauptkurzeit. Tagesbeköstigung zu zeitgemäßen Preisen. Gesellschaftszimmer, Veranden, Garten, elektr. Licht, W. C.

## Jauerniger Straße:

### Villa Buchholz, Einfamilienhaus.

Besitzerin Fräulein Elsa Buchholz, einige Zimmer zu mäßigen Preisen mit, auch ohne Pension. Garten.

## Leuthener Straße:

### Haus Waldersee, s. Inserat Seite IX.

Besitzerin Frau E. Ortel, 20 Zimmer. Einzelne Zimmer von 7 Mk. an in der Vor- und Nachkurzeit, von 10 Mk. an in der Hauptkurzeit. Frühstück und einzelne Mahlzeiten nach Vereinbarung, Tagesbeköstigung 3,50 Mk. Balkons, gedeckte Veranden, 4 vermietbare Küchen mit Einrichtung.

### Villa Lucia, *auch im Winter geöffnet*, s. Inserat Seite IX.

Besitzerin verw. Frau Ratsmaurermeister Winkler, 22 Zimmer. Einzelne Zimmer von 9 Mk. an in der Vor- und Nachkurzeit, von 12 Mk. an in der Hauptkurzeit. Tagesbeköstigung zu zeitgemäßen Preisen. Balkons, Veranda, 2 vermietbare Küchen, Garten, elektr. Licht, W. C.

### Pension Rheinbaben,

Besitzerin Frau O. von Rheinbaben, 10 Zimmer. Einzelne Zimmer von 10 Mk. an in der Vor- und Nachkurzeit, von 15 Mk. an in der Hauptkurzeit. Frühstück 50 Pfg., Tagesbeköstigung 3,50 Mk., einzelne Mahlzeiten nach Vereinbarung. Park, Tennisplatz.

### Villa Freiheit,

Besitzerin Frau von Mutius. Kleine Pension.



# Mitglieder des Kurvereins.

## Ärzte.

- Dr. **Anlauff**, Villa Viktoria, Seitenberger Straße.
- Dr. **Hanel**, Erholungsheim „Sanitas“, Karpensteiner Weg.  
Fernspr. 71.
- Dr. **Herrmann**, Sanitätsrat, Haus Herrmann. Seitenberger Str.  
Fernspr. 23.
- Dr. **Jahn**, Villa Moltke I. Stock, Nordenflychtstr. Fernspr. 43.
- Dr. **Klihm**, General-Oberarzt z. D., Heinrichshof, Seitenberger  
Straße.
- Dr. **Lachmann**, Villa Johanna, Thalheimer Straße. Fernspr. 28.
- Dr. **Landsberg**, Sanitätsrat, Villa Thalheim, Thalheimer Straße.  
Fernspr. 21.
- Dr. **Monse**, Sanitätsrat, Germanenbad (Olbersdorf), Seiten-  
berger Straße. Fernspr. 39.
- Dr. **Gertrud Roegner**, Villa Francke, Bismarckstraße.
- Dr. **Stein**, Haus Prinzeß Luise, Thalheimer Straße.

## Zahnarzt.

E. **Leitritz**, Försterhaus, Seitenberger Straße.

## Zahntechniker.

A. **Hoheisel**, Haus Prinzeß Luise, Thalheimer Straße.

## Apotheke.

Bad-Apotheke, Besitzerin <b>E. Schroedter</b> , Silberner Mond, am Kurplatz. Fernspr. 12.	Siehe Inserat Seite V.
Stadt-Apotheke, Besitzerin <b>E. Schroedter</b> , Stadt, Ring. Fernspr. 12.	



## **Geschäftsinhaber.**

### **Andenkenbazar.**

**Franz Simon**, Inh. Elisabeth Groß, am Kurpark, Villa Nova.  
S. Inserat Seite XI.

### **Bäckereien.**

**Max Ruske**, Villa Albrecht, Seitenberger Straße.  
**Höptner**, Schlösselstraße.

### **Bankgeschäft.**

**Max Fiebig**, Bank- und Wechselgeschäft, Untere Kurstraße.  
Fernspr. 25, s. Inserat Seite XII.

### **Baugeschäft.**

**Straube**, Zimmermeister, Neptun, Seitenberger Straße.

### **Blumenhandlungen.**

**Junk**, Kunst- und Handelsgärtner. Emanatorium, Seitenberger-  
Straße und Karpensteiner Weg. Fernspr. 17.  
**P. Köhler**, Kunst- und Handelsgärtner, Viola, Völkelstraße.

### **Buchdruckereien.**

**W. Anlauf**, Stadt, Hohenzollernstraße. (Verlag der Landecker  
Nachrichten.)  
**August Urner** (vorm. H. Pautsch), Stadt, Hohenzollernstr. 111.  
Verlag des Landecker Stadtblatt, Öffentlicher Anzeiger für  
die Grafschaft Glatz (Amtl. Publikationsorgan). Gegr. 1873.

### **Buchhandlungen.**

**W. Anlauf**, Buch- u. Papierhandlung, Stadt, Hohenzollernstraße.  
**Olesch**, Buchhandlung, Musikalien, Postkarten-Zentrale, Villa  
Eintracht, Untere Kurstr.; Filiale Villa Monbijou, Untere Kurstr.

### **Chokoladen und Konfituren.**

**Paul Rabbel**, vorm. Faulhaber, Chokoladen- und Confituren-  
Spezialgeschäft, Thalheimer Straße, Prinzeß Luise; Stadt, Ring.

## Damenkonfektion.

- N. Kapauner**, Damenkonfektion, Modewaren, Bade-Wäsche usw., Untere Kurstraße; Stadt, am Ring.
- E. Leipziger**, Modewaren, Tuch, Leinen, Damenkonfektion, Bade-Wäsche usw., jetzt Prinzeß Luise, Thalheimer Straße; Stadt, Ring 47.
- Ferdinand Schenk**, Kleiderstoffe, Wäsche, Kravatten, Schirme, usw.; Stadt, am Ring.
- S. Heinrichs Konfektionshaus**, Damenkonfektion, Modewaren usw., Filiale Paulinenhof, Seitenberger Straße. Hauptgeschäft Breslau, Reuschestraße 7, Ecke Büttnerstraße.

## Eisenhandlung.

- Arthur Sindermann**, Eisenhandlung, Haus- und Küchengeräte, Stadt, am Ringe; Bad Budenreihe, s. Inserat Seite XI.

## Färberei und chem. Waschanstalt.

- Otto Schwarzer**, Budenreihe (Georgenstraße); Stadt, Ring 9.

## Handschuhgeschäfte.

- Franz Franke**, Handschuhfabrikant. Alle Arten Lederhandschuhe, Stoffhandschuhe. Bad: Budenreihe (Georgenstraße), Stadt, Kirchstraße 174.
- Jos. Neumann Nachf.**, Handschuhfabrik, Bezugsquelle für Private in Glacé-, Wild- und Waschllederhandschuhen; Stadt, Hohenzollernstraße.

## Herrengarderobe.

- August Schmidt**, Schneidermeister. Bad, Unterer Hübelhofweg, Zugang beim Elektrizitätswerk.

## Kolonialwaren.

- Richard Altenburger**, Kolonialwaren, Delikatessen, Zigarren und Wein. „Prinzeß Luise“, Thalheimer Straße, Filiale Monbijou; Stadt, Ecke Ring und Glatzer Straße. Fernspr. 8.
- Max Schönfelder**, Hoflieferant. Kaffee, Delikatessen, Südfrüchte, Weingroßhandlung, Seitenberger Straße 273. Stammhaus: Breslau, Albrechtstraße 56.

## **Konditorei.**

**Paul Bliemel**, Stadt, Hohenzollernstraße.

## **Kurz-,**

**Weiß-, Woll-, Tapisserie- und Bijouteriewaren.**

**Frau Lina Hermann**, Stadt, Hohenzollernstraße 106.

## **Leihbibliothek.**

**Olesch**, Untere Kurstraße (Eintracht); Filiale Untere Kurstraße (Monbijou).

## **Mineralwasser, Drogen.**

**Bad- und Stadt-Apotheke.** Fernspr. 12, s. Inserat Seite V.

## **Papier- und Schreibwaren.**

**W. Anlauf**, Stadt, Hohenzollernstraße.

## **Photograph.**

**Atelier Hedwig**, Seitenberger Straße, Försterhaus, s. Inserat Seite VII.

## **Schuhwaren.**

**Eduard Fabian**, Schuhwaren, eigenes Fabrikat, Paulinenhof, Seitenberger Straße. Hauptgeschäft Neisse.

## **Spedition.**

**Skupin**, Firma Tschimmel & Sohn, Bahnspediteur. Seitenberger Straße, Fernspr. 9.

## **Weinhandlung und Weinstuben.**

**Richard Altenburger**, Stadt, Ecke Ring und Glatzer Straße. Fernspr. 8.

## **Wintersportverein.**

Man beachte das Inserat auf Seite XII.



# Alphabetische Ordnung der im Wohnungsnachweis des Kurvereins vertretenen Häuser.

	Adlershorst	Seitenberger Straße.
Villa	Albrecht	Seitenberger Straße.
	Alhambra	Schlüsselstraße.
Villa	Anne-Marie	Völkelstraße.
Villa	Arkadia	Seitenberger Straße.
Villa	Augusta	Obere Waldtempelstraße.
	Bergfried	Bergstraße.
	Berghaus	Hedwigstraße.
	Bieleschloß	Nordensflychtstraße.
	Borussia	Obere Waldtempelstraße.
	Brandt	Seitenberger Straße.
Villa	Buchholz	Jauerniger Straße.
	Burggraf	Obere Kurstraße.
	Caecilienhof	Seitenberger Straße.
Villa	Carolina	Völkelstraße.
Villa	Charlotte (früher Villa Nicolai)	Moltkestraße.
Villa	Clara	Nordensflychtstraße.
	Daheim	Nordensflychtstraße.
	Doktorhaus	Thalheimer Straße.
Haus	Dolly	Olbersdorf.
	Dorotheenhof	Nordensflychtstraße.
	Eintracht	Untere Kurstraße.
Villa	Elfriede	Nordensflychtstraße.
Villa	Elisabet	Völkelstraße.
	Elysium mit Johanneshof	Seitenberger Straße.
Villa	Erika	Bismarckstraße.
	Falkenburg	Thalheimer Straße.
Villa	Flora	Völkelstraße.
Villa	Francke	Bismarckstraße.
Villa	Freiheit	Leuthener Straße.
Villa	Frieden	Seitenberger Straße.
	Georgenhöh	Obere Waldtempelstraße.
	Germanenbad	Olbersdorf (Seitenb. Str.)
	Germania	Untere Kurstraße.
Villa	Gertrud	Nordensflychtstraße.
	Grafenhaus	Am Marienbad.
Villa	Grünes Feld mit Helenenhof	Karpensteiner Weg.
Haus	Herrmann	Seitenberger Straße.
	Herminenburg	Moltkestraße.
Villa	Hertha	Bismarckstraße.
Haus	Hindenburg	Moltkestraße.
	Hoffnung	Am Marienbad.
Villa	Johanna	Thalheimer Straße.



Villa Jonas	Seitenberger Straße.
Kaiser Alexander	Obere Kurstraße.
Kaiserhof	Thalheimer Straße.
Königshaus	Georgenstraße.
Haus Kriemhild	Auf der Zeppelinhöhe.
Kronprinz	Schlüsselstraße.
Kurfürst	Untere Kurstraße.
Landsfried I und II (früher Silesie)	Schlüsselstraße.
Louisenheim	Am Marienbad.
Villa Lucia	Leuthener Straße.
Hotel-Pension Luisenhof	Seitenberger Straße.
Villa Margarete	Bergstraße.
Marienbad	Am Marienbad.
Marienhof	Seitenberger Straße.
Monopol	Seitenberger Straße.
Montana	Bergstraße.
Villa Nova	Untere Kurstraße.
Oberes Generalhaus	Linden-Allee.
Villa Ostrowicz	Seitenberger Straße.
Paulinenhof	Seitenberger Straße.
Parkhaus	Obere Kurstraße.
Prinzeß Luise	Thalheimer Straße.
Villa Püschel	Völkelstraße.
Haus Rauer	Obere Kurstraße.
Villa Rex	Hedwigstraße.
Pension Rheinbaben	Leuthener Straße.
Villa Richard	Nordenflychtstraße.
Villa Roch	Moltkestraße.
Sanitas	Karpensteiner Weg.
Hotel-Pension Schlössel	Seitenberger Straße.
Haus Schwarzenstein	Am Marienbad.
Schweizer Villa Maria	Nordenflychtstraße.
Silberner Mond	Georgenstraße.
Sonne	Am Marienbad.
Steinbad	Am Marienbad.
Kurhaus Thalheim und Villa Thalheim	Thalheimer Straße.
Tiroler Hof	Seitenberger Straße.
Trautes Heim	Auf der Zeppelinhöhe.
Unteres Generalhaus 1	Linden-Allee.
Villa Viktoria	Seitenberger Straße.
Viola	Völkelstraße.
Waldersee	Leuthener Straße.
Waldhaus	Völkelstraße.
Waldheim	Seitenberger Straße.
Walhallä	Schlüsselstraße.
Villa Wanda	Kaiser Wilhelm-Platz.
Haus Weidner (fr.Sanssouci)m.Tannenhof	Seitenberger Straße.
Villa Winter	Nordenflychtstraße.
Haus Zeppelin	Auf der Zeppelinhöhe.

# Bad Landeck i. Schl.

450 m Seehöhe.

Kurzeit 1916 Eröffnung des neuen Georgenbades.

Schwefelthermen (29° C.) mit höchstem Gehalt an Radium-*Emanation* (bis 206 Mache-*Einheiten*).  
Waldreichster Terrainkurort. □ Wintersportplatz.

**Heilerfolge** bei Frauen- und Nervenleiden, Gicht, Rheumatismus, Folgen mechanischer Verletzungen, Herzleiden, Entwicklungsstörungen, Stoffwechselkrankheiten, Schwäche und Rekonvaleszenz, Hautleiden.

**Kurmittel:** Mineralbäder in den Quellen (Bassinbäder) und in Wannen. □ Moorbäder. □ Innere Duschen. Kohlensäurebäder, elektr. und Wasserheilverfahren, medico-mechanische Apparate.

**Radium-Emanatorium**, gespeist von der Georgenquelle. Trinkkuren mit den radioaktiven einheimischen Quellen und auswärtigen Trinkbrunnen. Molke, Kefir.

**Kurtaxe:** Sommerkarten zum Preise von 18 Mk. für eine Person, 24 und 30 Mk. für 2 bezw. 3 Mitglieder einer Familie. Wochenkarten zum Preise von 7, 9 und 11 Mk. für 1, 2 oder 3 Personen aus einer Familie.

**Bäderpreise:** Bäder in der Marien- und Georgenquelle kosten 1,— Mk. bis 1,20 Mk., Wannenbäder aus den Heilquellen 1,50 Mk. bis 1,80 Mk., Süßwasserbäder 1,— Mk., Duschen 80 Pfg. bis 1,50 Mk., ein volles Moorbad 4,— Mk., ein halbes Moorbad 3,— Mk., ein Moorsitzbad 2,— Mk., ein anderes örtliches Moorbad oder ein Moor-Umschlag 1,— Mk.

Besuch: 15000 Personen. Kurzeit: April bis Oktober.  
Elektrische Beleuchtung, Hochquellen-Wasserleitung.

Prospekte kostenlos.

Die städtische Badeverwaltung.



# Sanatorium Landeck

(Schlesien)

— Sanitätsrat Dr. Herrmann —  
mit medico-mech. Institut.

—  
Fernsprecher 23.  
—

Das ganze Jahr hindurch geöffnet.

Besondere Heilanzeigen: Gicht, Rheumatismus,  
Folgen äußerer Verletzungen, Lähmungen, Frauen-  
leiden, Nerven-, Herz-, Stoffwechsel-Krankheiten.

Die Anstalt umfaßt die Grundstücke  
**Haus Herrmann  
und Bieleschloß**

mit 4 Morgen großem, **eigenem Park**. Die Gebäude  
sind durch einen gedeckten, die Biele überbrückenden  
**Wandelgang** miteinander verbunden und enthalten,  
behaglichst ausgestattet, **40 Zimmer** zur Aufnahme  
von Gästen, einen gemeinschaftlichen Speisesaal und  
**4 Gesellschaftsräume**. Im Park der Anstalt **Liege-  
halle** und **Luftbad**. Zentralheizung, Personenaufzug.

Näheres durch direkte Auskunft oder Prospekt.

Leitender Arzt und Besitzer:

Sanitätsrat Dr. Herrmann, Badearzt.

# Kuranstalt Thalheim in Bad Landeck in Schlesien

Fernsprecher 21.

Sanatorium für Nervenleiden  
≡ und innere Krankheiten. ≡

---□---

Diätetische Spezialabteilung  
für Magen-, Darm- und  
Stoffwechselkranke

(Gicht, Zuckerkrankheit, Fettsucht).

---□---

Die Anstalt umfaßt 3 Gebäude mit 80 bequemen und eleganten Wohnzimmern. Ein besonderes mit allem technischen Komfort eingerichtetes Badehaus enthält die umfangreichen eigenen Kurmittel der Anstalt. Neuerbaute und modern ausgestattete Gesellschaftsräume. Zentralheizung. Im Park der Anstalt zwei  
 Liegehallen.

---□---

Nähere Auskunft und Prospekte  
durch den Besitzer und leitenden Arzt:

Sanitätsrat Dr. S. Landsberg.



# Dr. Lachmanns

## ärztliches Pensionat

## Villa Johanna

Komfortabel eingerichtetes Haus mit großem parkartigem Garten in nächster Nähe des Georgenbades, des Emanatoriums und des Waldes.

Prospekte auf Verlangen. Fernsprecher Nr. 28.

# Caecilienhof

in unmittelbarer Nähe des Georgenbades, des Emanatoriums und des Kurparks gelegen. Großer staubfreier Garten mit direktem Ausgang in den Kurpark. Für Kranke, welche Fahrstuhl benützen, besonders geeignet, da gerade Einfahrt für Parterre und erste Etage vorhanden. Rollstuhl und zuverlässiger Fahrer im Hause.

## Heizbare Zimmer mit und ohne Balkons.

Schöne 3 Zimmer-Wohnung mit Loggia, wenn für den ganzen Sommer, unter besonders günstigen Bedingungen vermietbar, ebenso ist ein sehr ruhiges Gartenhaus mit 3 oder 4 Zimmern zu haben.

Gute, preiswerte Verpflegung. Elektrisch Licht. W. C.

Besitzerin Frau Anna Hoffmann.

# Kgl. priv. Apotheke zu Bad Landeck (Schles.)

Laboratorium  
für chemische und mikroskopische  
Urinuntersuchungen.

## Mineralwasserhandlung:

Bezug fast sämtlicher Mineralwässer direkt  
von den Quellen.

## Fruchtsaftfabrik:

===== Herstellung und Versand von =====

Himbeer- und Brombeersaft,  
vollständige Reinheit garantiert,  
gewonnen aus den wildwachsenden, höchst aroma-  
reichen Beeren des Glatzer Schneeberges.

In der Apotheke in Flaschen zu  $\frac{1}{3}$ ,  $\frac{3}{4}$  und 1 Liter stets vor-  
rätig. Versand durch das ganze Jahr. 10 mal 1 Liter oder  
12 mal  $\frac{3}{4}$  Liter franko und inkl. durch ganz Deutschland.

Ferner

===== Herstellung und Vertrieb von =====

Euvalon, starkes Baldrian-Präparat,  
(gesetzl. geschützt.)

Fichtennadelbäder, in bequemen Reisekartons;  
12 Bäder = 3,— Mk.

Dauernder Versand nach außerhalb.





# Hotel-Pension Schlüssel

Vornehmstes Hotel 1. Ranges  
Sommer und Winter geöffnet



Besitzer Oskar Maxilewicz  
langjähr. Pächter des Hotels zur Krone

=====  
Fernsprecher, Post und Telegraph im Hotel



## Villa Jonas,

dicht am Walde, in nächster Nähe des Emanatoriums u. Georgenbades. — **Schöne geräumige Zimmer mit und ohne Balkon** in angemessener Preislage. — **Anerkannt = gute Verpflegung.** = Für Rollstuhl gut geeignete Zufahrt ins Haus.

Besitzer:

**Kunstmaler Jonas.**

# Kaiser Alexander

Fabrikdirektor Theodor Volkmer.

Bestgelegenes Logierhaus mit 19 großen und kleinen freundlichen Zimmern in jeder Preislage, nebst Gesellschafts- und Speisezimmer, direkt am Kurplatz in unmittelbarer Nähe der Badeanstalten. Mit oder ohne Pension bei anerkannt feinbürgerlicher Küche.

## Photographische Kunstanstalt

Bad Landeck

**Atelier Hedwig**

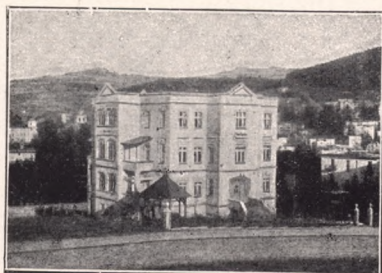
Seitenberger Str.  
im „Försterhaus“

**Größtes und besteingerichtetes Atelier am Platze** empfiehlt sich für **Atelier- und Freilicht-Aufnahmen** in hochmoderner Auffassung und tadelloser Ausführung.

**Niederlage sämtl. Amateurartikel.** Fachgemäße Ausführung aller Amateur-Arbeiten.

Große geräumige Dunkelkammer steht unentgeltlich zur Verfügung.

**Ansichtskarten-Verlag.**



## ▣ Villa Hertha ▣

Haus mit allem Komfort, in unstreitig schönster Lage des Bades, staubfrei, dicht am Walde. Herrliche Fernsicht nach allen Seiten. Unweit der Bäder, Emanatorium und Kurplatz. 20 große und kleine, meist heizbare Zimmer mit Balkons resp. Erkern in allen Preislagen. Gemeinschaftlicher Speisesaal, große Gesellschaftsveranda, schöner Garten, elektr. Licht, Spülklosetts. Vorzügliche Verpflegung zu billigen Preisen. Das ganze Jahr geöffnet. Fernspr. 78.

Bewirtschaftet von Familie  
**Julius Lebek, früher in Kreuzburg OS.**





# Hotel Monopol

Besitzer

**Otto Steiner.**

**Das ganze Jahr  
geöffnet,**

Fernsprecher No. 14

==== empfiehlt besteingerichtete Zimmer =====

mit oder ohne Pension zu soliden Preisen.

Behagliche Restaurationsräume. **Anerkannt gute Küche.**

Nach Theaterschluß reichhaltige Speisenkarte. Schattiger Garten mit Kolonnaden. Radium-Emanatorium, Georgenbad und Wald in nächster Nähe. Fahrgelegenheit im Hause.

Während der Zeit des Wintersports Zimmer mit Pension 4,50 Mk.

## Königshaus

Bestgelegenes Logierhaus mit Vorgarten und Kolonnade, dicht

am Kurpark und Georgenbad, nahe am Wald. Große und kleine Zimmer mit und ohne Balkon. Garten, elektr. Licht. W. C. **Anerkannt gute Verpflegung.**

Besitzer Traugott Proske.

## „SANITAS“

Erholungsheim für Ruhebedürftige u. Rekonvaleszenten

Besitzer und Leiter: Dr. Hanel, Badearzt.

==== Spezialarzt für Nervenkrankheiten. =====

Auskünfte und Prospekte auf Wunsch.



# Hotel-Pension Luisenhof

Erstklassiges Haus, dicht am Wald und in der Nähe des Kurplatzes und Georgenbades gelegen. Zimmer mit Erker. Gartenterrasse. Hausdiener und Wagen am Bahnhof. Fernsprecher No. 75.

Ludwig Mueller, Besitzer.

# Haus Waldersee

angrenzend an die Militär-Kurhäuser, in nächster Nähe des Marienbades, Steinbades und der Trinkquellen, an der Morgenpromenade und dem Kurpark gelegen, **bestrenommiertes Haus**, empfiehlt einer gütigen Beachtung

Frau Elisabeth Ortel, Besitzerin.

# Villa Lucia

komfortables Logierhaus, nahe am Marienbade und der Trinkquellen, herrliche Fernsicht nach dem Gebirge, ruhige, staubfreie Lage.

**Zimmer mit und ohne Pension in angemessener Preislage.**

Anerkannt gute Verpflegung. Speise- und Gesellschaftszimmer. Bad im Hause.

Besitzerin verw. Frau Ratsmaurermeister Winkler.





# Falkenburg am Kaiser Wilhelm-Platz.

Günstig gelegene Logier-Villa,  
:: das ganze Jahr geöffnet, ::  
unweit dem neuen Radium-Emanatorium, Georgenbad und des Waldes.  
Große und kleine gut möbl. Zimmer aller Preislagen, sowie Familien-  
Doppelzimmer. Komplette eingerichtete Küchen. Gute wohlfeile Pension,  
ohne Zwang. Feine bürgerliche Küche! Große bequeme Loggien,  
schattiger Garten, geschützte Lauben, elektrisch. Licht. Wasserspülanlagen.

## Villa Georgenhöh

☐ Obere Waldtempelstraße. ☐

Herrliche, ruhige, staubfreie Lage mit schönster Fernsicht. In der Nähe des Kurparkes, des berühmten Radium-Georgenbades und des Waldes. ~ ~ ~

**21 freundliche, große und kleine heizbare Zimmer**

mit Balkons und Veranda in allen Preislagen. Speisezimmer, Piano. Schöner großer Garten, elektrisches Licht im ganzen Hause. ~ ~ ~ ~ ~  
Vorzügliche diätetische Verpflegung zu soliden Preisen.

☐ Die Besitzerin. ☐

# HAUS ZEPPELIN

mit besserer Gastwirtschaft

auf der Zeppelinhöhe.

Besitzer E. Scholz.

Romantisch, hoch, ruhig, staubfrei am Walde, dabei unweit der Bäder gelegen. Balkons, Kolonnaden, Spaziergänge im Garten, schattige Plätze mit schönster Aussicht von Landeck; 3 schattige Aussichtsplätze für Hängematten, vorzüglich heilwirkend für Nervöse, nervöse Asthmaleidende, Erholungsbedürftige etc. Freundliche große und kleine Zimmer mit und ohne Pension, event. Küche zu sehr mäßigen Preisen.

## Arthur Sindermann, Landeck

Fernruf 6

Filiale im Bade: Budenreihe.

Eisenwaren, Haus- und Küchengeräte

Ia. Solinger Stahlwaren

Hängematten. Klapp- und Liegestühle. Sport- und Leiterwagen. Badewannen. Johns Voldampf-Waschmaschinen. Wecks Frischhaltung.

## Andenkenbazar Franz Simon

Inh. Elisabeth Groß. Am Kurpark: Villa Nova.

Großes Lager in Geschenkartikeln, reichste, geschmackvollste Auswahl in allen Preislagen: Kristallglas, Nippes in alt Wiener und Kopenhagener Genre, Kunstgläser, dänische Terrakotten und Majolikas, böhmische Kunsttöpferei, Ansichtsartikel, Bilder, Ansichtskarten, Spielsachen.



# Max Fiebig, Bankgeschäft Bad Landeck

Telefon No. 25.

Untere Kurstraße.

Telefon No. 25.

Giro-Conto bei der Reichsbank  
in Glatz.

Giro-Conto bei der Bank für Handel  
und Industrie in Glatz.

**An- und Verkauf aller Effekten zu Tageskursen.**  
**Einlösung aller Sorten Kupons** (für meine Kunden kostenlos).  
**Besorgung neuer Kuponbogen. Kostenlose Kontrolle**  
**für Auslosung von Wertpapieren.**

**Umwechslung aller fremden Geldsorten.**


**Annahme von Geldern zur tägl. Verzinsung u. tägl. Rückzahlung.**

**Eröffnung von Conto-Corrents (Scheckverkehr). Diskontierung**  
**von Wechseln. Beleihung von Hypotheken und Effekten.**

**Vermittelung sämtlicher Transaktionen an der Berliner Börse.**  
**Einlösung von Schecks des In- und Auslandes.**

Das Kontor ist geöffnet an Wochentagen früh 8-1 Uhr, mittag 3-6 Uhr.  
Sonnabend nachmittag und Sonntags geschlossen.

## Wintersport in Landeck.

Alle Arten des Wintersports können in Landecks Bergen  
ausgeübt werden. 

### Die Rodelbahn

beginnt auf der Georgenhöhe und zieht sich 1½ km  
weit aufwärts durch prächtigsten Hochwald.

### Für Skifahrer

bietet die Wiese oberhalb des Waldtempels ein vor-  
zügliches Lerngelände. Mitte Januar Skikurse von be-  
währten Berufsfahrern geleitet.

### Schlittschuhläufer

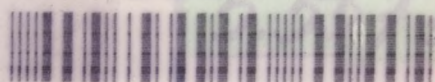
finden eine schöne Eisbahn auf dem Gondelteich und einer  
künstlich unter Wasser gesetzten Wiese am Waldtempel.

Jede Auskunft erteilt bereitwilligst der

**Wintersportverein.**

Wojewódzka Biblioteka Publiczna  
Publiczna w Opolu

5557 S



001-005557-00-0

956